

Quảng Trị, ngày 25 tháng 5 năm 2026

## THÔNG BÁO CÔNG KHAI VIỆC ĐẤU GIÁ TÀI SẢN

**1. Tổ chức hành nghề đấu giá tài sản:** Trung tâm Dịch vụ đấu giá tài sản tỉnh Quảng Trị. Địa chỉ: Số 52, đường Nguyễn Hữu Cảnh, phường Đồng Hới, tỉnh Quảng Trị.

**2. Người có tài sản đấu giá:** Trung tâm Phát triển quỹ đất Quảng Trạch. Địa chỉ: Dãy phía Tây, tầng 2, trụ sở UBND xã Quảng Trạch, thôn Pháp Kê, xã Quảng Trạch, tỉnh Quảng Trị.

**3. Tài sản đấu giá:** Quyền sử dụng đất đối với 45 thửa đất ở tại Dự án Hạ tầng kỹ thuật quy hoạch chi tiết khu dân cư phía Tây thôn Pháp Kê, xã Quảng Phương, huyện Quảng Trạch (Giai đoạn 1 - Đợt 1) (nay là xã Quảng Trạch, tỉnh Quảng Trị).

- Tổng diện tích: 11.392,2m<sup>2</sup>; Diện tích từ 203,5m<sup>2</sup>/thửa đến 500,8m<sup>2</sup>/thửa;

- Tổng giá khởi điểm: 23.426.404.000 đồng; Giá khởi điểm từ 366.300.000 đồng/thửa đến 1.322.112.000 đồng/thửa.

- Tiền đặt trước: Từ 30% đến 50% giá khởi điểm của thửa đất đăng ký, tùy theo từng thửa đất.

- Mục đích sử dụng đất: Đất ở tại nông thôn (ONT); Hình thức giao đất: Nhà nước giao đất có thu tiền sử dụng đất thông qua hình thức đấu giá quyền sử dụng đất; Thời hạn sử dụng đất: Lâu dài.

*(Giá khởi điểm chưa bao gồm lệ phí trước bạ, phí, lệ phí và các chi phí khác phục vụ cho việc kê khai đăng ký quyền sử dụng và cấp giấy chứng nhận quyền sử dụng đất theo quy định của pháp luật)*

**4. Đối tượng, điều kiện, cách thức đăng ký tham gia đấu giá tài sản:** Cá nhân thuộc đối tượng được Nhà nước giao đất có thu tiền sử dụng đất theo quy định của Luật Đất đai có nhu cầu sử dụng đất để làm nhà ở theo quy hoạch đã được cơ quan nhà nước có thẩm quyền phê duyệt, chấp hành tốt pháp luật về đất đai, pháp luật về đấu giá tài sản; Không thuộc các đối tượng không được đăng ký tham gia đấu giá; Hoàn thiện đầy đủ các thủ tục về hồ sơ và nộp tiền đặt trước, tiền mua hồ sơ tham gia đấu giá; Trực tiếp nộp hồ sơ đăng ký tham gia đấu giá hợp lệ cho Trung tâm Dịch vụ đấu giá tài sản tỉnh Quảng Trị trong thời gian quy định.

**5. Thời gian, địa điểm thực hiện các thủ tục đấu giá tài sản:**

- Thời gian, địa điểm bán hồ sơ mời tham gia đấu giá, tiếp nhận hồ sơ tham gia đấu giá, đăng ký tham gia đấu giá *(Trong giờ hành chính các ngày làm việc)*:

+ Tại trụ sở Trung tâm Dịch vụ đấu giá tài sản tỉnh Quảng Trị: Từ 07 giờ 30 phút ngày 26/5/2026 đến 16 giờ 30 phút ngày 16/6/2026.

+ Tại Phòng họp Trung tâm Phát triển quỹ đất Quảng Trạch: Từ 07 giờ 30 phút ngày 12/6/2026 đến 16 giờ 30 phút ngày 16/6/2026.

- Thời gian, địa điểm nhận phiếu trả giá: Từ 07 giờ 30 phút ngày 12/6/2026 đến 16 giờ 30 phút ngày 16/6/2026 tại trụ sở Trung tâm Dịch vụ đấu giá tài sản tỉnh Quảng Trị và Phòng họp Trung tâm Phát triển quỹ đất Quảng Trị.

- Thời gian, địa điểm nộp tiền đặt trước: Từ 07 giờ 30 phút ngày 26/5/2026 đến 16 giờ 30 phút ngày 16/6/2026, tiền đặt trước được nộp vào tài khoản của Trung tâm Dịch vụ đấu giá tài sản tỉnh Quảng Trị mở tại Ngân hàng thương mại.

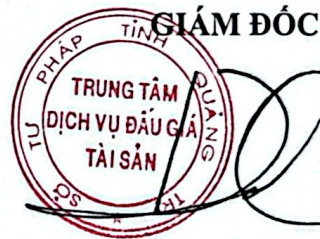
- Thời gian, địa điểm xem tài sản: Từ ngày 10/6/2026 đến ngày 12/6/2026 tại vị trí thửa đất đưa ra đấu giá. Liên hệ Trung tâm Dịch vụ đấu giá tài sản để sắp xếp, bố trí thời gian cụ thể đi xem tài sản.

**6. Thời gian, địa điểm tổ chức buổi công bố giá:** Vào lúc 08 giờ 00 phút ngày 19/6/2026 tại Hội trường Trung tâm Dịch vụ tổng hợp xã Quảng Trạch; Địa chỉ: thôn Pháp Kệ, xã Quảng Trạch, tỉnh Quảng Trị.

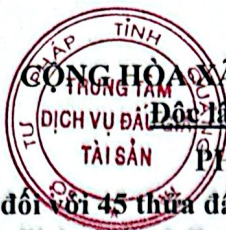
Mọi chi tiết xin liên hệ Trung tâm Dịch vụ đấu giá tài sản tỉnh Quảng Trị, Số điện thoại: 0232.3533568 (gặp đ/c Huyền); Website: <https://daugia.quangtri.gov.vn>; Trung tâm Phát triển quỹ đất Quảng Trị./.

**Nơi nhận:**

- Báo Quảng Trị (Ngày 26/5/2026);
- Công đấu giá tài sản quốc gia;
- Website Sở Tư pháp tỉnh Quảng Trị;
- Website Trung tâm DVĐGTS tỉnh Quảng Trị;
- Trung tâm Phát triển quỹ đất Quảng Trị;
- Lưu HS.



**Phạm Lê Sơn**



CỘNG HÒA XÃ HỘI CHỦ NGHĨA VIỆT NAM

Độc lập - Tự do - Hạnh phúc

## PHỤ LỤC CHI TIẾT

Quyền sử dụng đất đối với 45 thửa đất ở tại Dự án Hạ tầng kỹ thuật quy hoạch chi tiết khu dân cư phía Tây thôn Pháp Kệ, xã Quảng Phương, huyện Quảng Trạch (Giai đoạn 1 - Đợt 1) (nay là xã Quảng Trạch, tỉnh Quảng Trị)

| STT | Thửa đất số                              | Tờ bản đồ số | Diện tích (m <sup>2</sup> ) | Giá khởi điểm (đồng) | Tiền đặt trước (đồng) | Tiền mua hồ sơ (đồng) | Ghi chú     |
|-----|--|--------------|-----------------------------|----------------------|-----------------------|-----------------------|-------------|
| I   | Các thửa đất có đường quy hoạch rộng 13m |              |                             |                      |                       |                       |             |
| 1   | 2024                                     | 12           | 270,0                       | 583.200.000          | 180.000.000           | 100.000               | 02 mặt tiền |
| 2   | 2025                                     | 12           | 203,5                       | 366.300.000          | 110.000.000           | 100.000               |             |
| 3   | 2026                                     | 12           | 210,3                       | 378.540.000          | 120.000.000           | 100.000               |             |
| 4   | 2019                                     | 12           | 340,9                       | 736.344.000          | 230.000.000           | 100.000               | 02 mặt tiền |
| 5   | 2020                                     | 12           | 231,5                       | 416.700.000          | 130.000.000           | 100.000               |             |
| 6   | 2021                                     | 12           | 227,5                       | 409.500.000          | 130.000.000           | 100.000               |             |
| 7   | 1339                                     | 8            | 245,0                       | 441.000.000          | 140.000.000           | 100.000               |             |
| 8   | 1340                                     | 8            | 245,0                       | 441.000.000          | 140.000.000           | 100.000               |             |
| 9   | 1341                                     | 8            | 245,0                       | 441.000.000          | 140.000.000           | 100.000               |             |
| 10  | 1342                                     | 8            | 245,0                       | 441.000.000          | 140.000.000           | 100.000               |             |
| 11  | 2014                                     | 12           | 245,0                       | 441.000.000          | 140.000.000           | 100.000               |             |
| 12  | 2015                                     | 12           | 245,0                       | 441.000.000          | 140.000.000           | 100.000               |             |
| 13  | 2016                                     | 12           | 245,0                       | 441.000.000          | 140.000.000           | 100.000               |             |
| 14  | 2028                                     | 12           | 240,0                       | 432.000.000          | 130.000.000           | 100.000               |             |
| 15  | 2029                                     | 12           | 240,0                       | 432.000.000          | 130.000.000           | 100.000               |             |
| 16  | 2030                                     | 12           | 240,0                       | 432.000.000          | 130.000.000           | 100.000               |             |
| 17  | 2031                                     | 12           | 240,0                       | 432.000.000          | 130.000.000           | 100.000               |             |
| 18  | 2032                                     | 12           | 240,0                       | 432.000.000          | 130.000.000           | 100.000               |             |
| 19  | 2033                                     | 12           | 240,0                       | 432.000.000          | 130.000.000           | 100.000               |             |
| 20  | 2034                                     | 12           | 240,0                       | 432.000.000          | 130.000.000           | 100.000               |             |
| 21  | 2035                                     | 12           | 240,0                       | 432.000.000          | 130.000.000           | 100.000               |             |
| 22  | 2036                                     | 12           | 240,0                       | 432.000.000          | 130.000.000           | 100.000               |             |
| 23  | 2037                                     | 12           | 240,0                       | 432.000.000          | 130.000.000           | 100.000               |             |
| 24  | 2038                                     | 12           | 240,0                       | 432.000.000          | 130.000.000           | 100.000               |             |
| 25  | 2039                                     | 12           | 302,4                       | 653.184.000          | 200.000.000           | 100.000               | 02 mặt tiền |



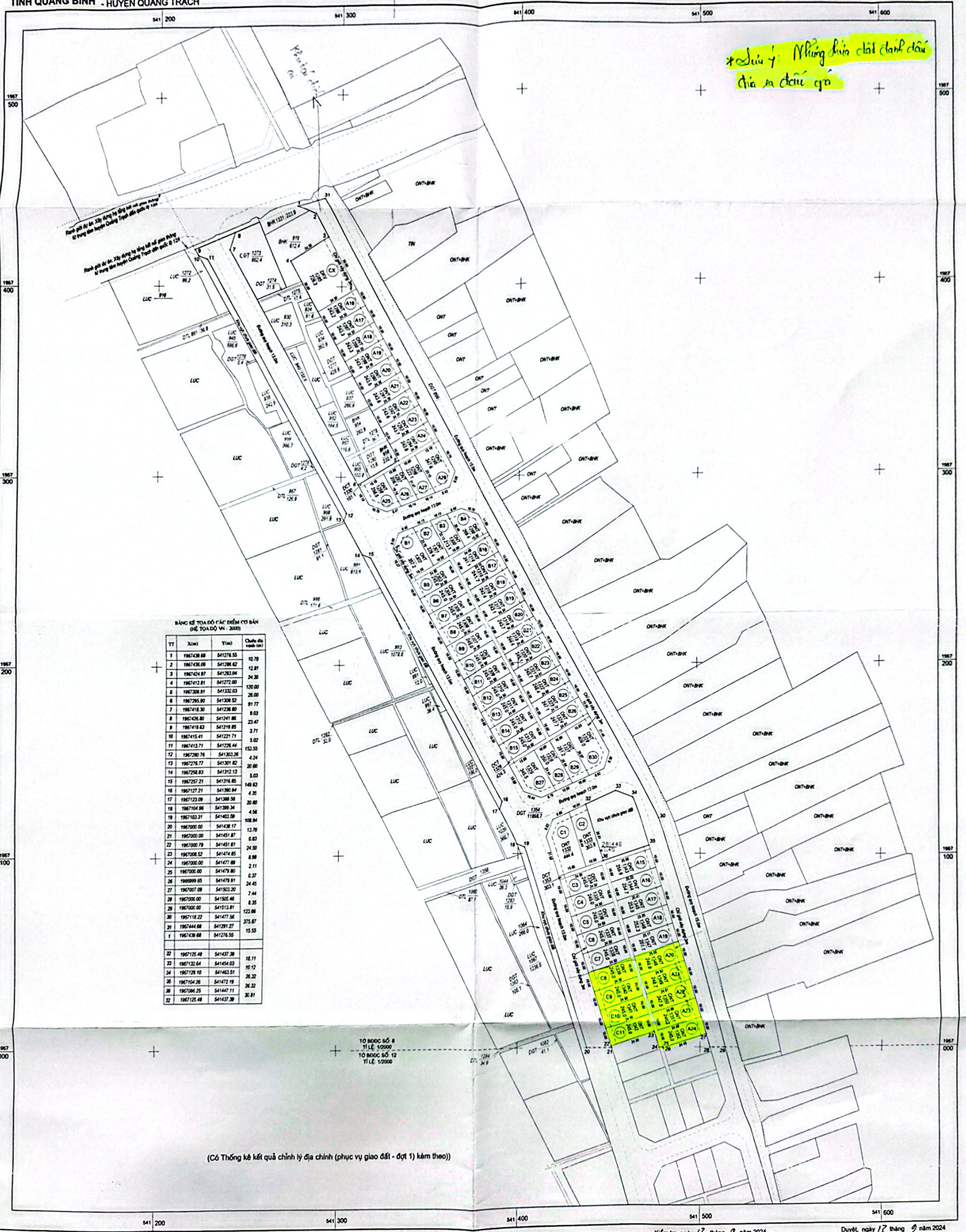
| STT  | Thửa đất số | Tờ bản đồ số | Diện tích (m <sup>2</sup> ) | Giá khởi điểm (đồng)  | Tiền đặt trước (đồng) | Tiền mua hồ sơ (đồng) | Ghi chú     |
|--|-------------|--------------|-----------------------------|-----------------------|-----------------------|-----------------------|-------------|
| <b>II Các thửa đất có đường quy hoạch rộng 15m</b> |             |              |                             |                       |                       |                       |             |
| 1  | 1348        | 8            | 249,9                       | 549.780.000           | 170.000.000           | 100.000               |             |
| 2  | 1349        | 8            | 248,7                       | 547.140.000           | 170.000.000           | 100.000               |             |
| 3  | 1350        | 8            | 247,5                       | 544.500.000           | 170.000.000           | 100.000               |             |
| 4  | 1351        | 8            | 246,2                       | 541.640.000           | 170.000.000           | 100.000               |             |
| 5  | 1352        | 8            | 245,0                       | 539.000.000           | 170.000.000           | 100.000               |             |
| 6  | 2017        | 12           | 243,8                       | 536.360.000           | 170.000.000           | 100.000               |             |
| 7  | 2018        | 12           | 242,6                       | 533.720.000           | 170.000.000           | 100.000               |             |
| 8  | 2022        | 12           | 309,4                       | 816.816.000           | 250.000.000           | 100.000               | 02 mặt tiền |
| 9  | 2027        | 12           | 306,2                       | 808.368.000           | 250.000.000           | 100.000               | 02 mặt tiền |
| 10   | 2040        | 12           | 241,8                       | 531.960.000           | 160.000.000           | 100.000               |             |
| 11   | 2041        | 12           | 241,6                       | 531.520.000           | 160.000.000           | 100.000               |             |
| 12   | 2042        | 12           | 241,5                       | 531.300.000           | 160.000.000           | 100.000               |             |
| 13   | 2043        | 12           | 241,3                       | 530.860.000           | 160.000.000           | 100.000               |             |
| 14   | 2044        | 12           | 241,2                       | 530.640.000           | 160.000.000           | 100.000               |             |
| 15   | 2045        | 12           | 241,0                       | 530.200.000           | 160.000.000           | 100.000               |             |
| 16   | 2046        | 12           | 240,9                       | 529.980.000           | 160.000.000           | 100.000               |             |
| 17   | 2047        | 12           | 240,7                       | 529.540.000           | 160.000.000           | 100.000               |             |
| 18   | 2048        | 12           | 240,6                       | 529.320.000           | 160.000.000           | 100.000               |             |
| 19   | 2049        | 12           | 240,4                       | 528.880.000           | 160.000.000           | 100.000               |             |
| 20   | 2050        | 12           | 500,8                       | 1.322.112.000         | 400.000.000           | 200.000               | 02 mặt tiền |
| <b>Tổng cộng:</b>                                  |             |              | <b>11.392,2</b>             | <b>23.426.404.000</b> | <b>7.200.000.000</b>  | <b>4.600.000</b>      |             |

**CHÍNH LÝ ĐỊA CHÍNH**  
(PHỤC VỤ GIAO DẤT - ĐỢT 1)  
**XÃ QUẢNG PHƯƠNG**  
(968540.2) - TỜ SỐ 8

TÊN KHU DẤT: QUY HOẠCH CHI TIẾT KHU DÂN CƯ PHÍA TÂY THÔN PHÁP KẾ, XÃ QUẢNG PHƯƠNG, HUYỆN QUẢNG TRẠCH, TỈNH QUẢNG BÌNH GIAI ĐOẠN 1  
(Kèm theo quyết định giao đất số: /QĐ-UBND ngày tháng năm 2024 của UBND.....)

TỈNH QUẢNG BÌNH - HUYỆN QUẢNG TRẠCH

\* Lưu ý: Những thửa đất thanh toán  
đến ra đầu kỳ



BẢNG KÊ TOA ĐỘ CÁC ĐIỂM CỜ BÀN (HỆ TOA ĐỘ VN - 2000)

| TT | X(m)       | Y(m)      | Chiều dài cạnh (m) |
|----|------------|-----------|--------------------|
| 1  | 1967438.68 | 541276.55 | 10.70              |
| 2  | 1967436.06 | 541286.62 | 12.81              |
| 3  | 1967424.87 | 541283.04 | 24.30              |
| 4  | 1967412.81 | 541272.00 | 120.00             |
| 5  | 1967308.81 | 541332.03 | 26.00              |
| 6  | 1967285.90 | 541308.52 | 91.77              |
| 7  | 1967418.30 | 541238.80 | 8.03               |
| 8  | 1967426.80 | 541241.86 | 23.47              |
| 9  | 1967418.63 | 541219.85 | 3.71               |
| 10 | 1967415.41 | 541221.71 | 5.02               |
| 11 | 1967413.71 | 541226.44 | 153.55             |
| 12 | 1967280.76 | 541303.26 | 4.24               |
| 13 | 1967276.77 | 541301.82 | 26.80              |
| 14 | 1967258.83 | 541312.13 | 5.03               |
| 15 | 1967257.21 | 541316.85 | 149.63             |
| 16 | 1967127.21 | 541386.84 | 4.35               |
| 17 | 1967123.09 | 541388.56 | 26.80              |
| 18 | 1967104.96 | 541399.34 | 4.56               |
| 19 | 1967103.31 | 541403.59 | 108.84             |
| 20 | 1967000.00 | 541438.17 | 13.70              |
| 21 | 1967000.00 | 541451.87 | 8.83               |
| 22 | 1967000.79 | 541451.81 | 24.50              |
| 23 | 1967008.52 | 541474.85 | 8.98               |
| 24 | 1967000.00 | 541477.88 | 2.11               |
| 25 | 1967000.00 | 541479.80 | 0.37               |
| 26 | 1966999.85 | 541479.91 | 24.45              |
| 27 | 1967007.08 | 541503.20 | 7.44               |
| 28 | 1967000.00 | 541505.46 | 8.35               |
| 29 | 1967000.00 | 541513.81 | 123.86             |
| 30 | 1967118.22 | 541477.56 | 375.87             |
| 31 | 1967444.68 | 541281.27 | 15.55              |
| 1  | 1967438.68 | 541276.55 |                    |
| 32 | 1967125.48 | 541437.38 | 18.11              |
| 33 | 1967132.64 | 541454.03 | 10.12              |
| 34 | 1967129.10 | 541463.51 | 26.32              |
| 35 | 1967104.26 | 541472.19 | 26.32              |
| 36 | 1967086.25 | 541447.11 | 30.81              |
| 32 | 1967125.48 | 541437.38 |                    |

(Có Thống kê kết quả chính lý địa chính (phục vụ giao đất - đợt 1) kèm theo)

Đo vẽ, ngày 10 tháng 9 năm 2024  
Đơn vị đo đạc:  
TRUNG TÂM PTQĐ HUYỆN QUẢNG TRẠCH  
KT. GIÁM ĐỐC  
P. GIÁM ĐỐC

Xác nhận, Ngày 10 tháng 9 năm 2024  
ĐẠI DIỆN CHỦ ĐẦU TƯ  
TRUNG TÂM PTQĐ HUYỆN QUẢNG TRẠCH  
GIÁM ĐỐC

TỈ LỆ 1:1000  
1 cm trên bản đồ bằng 10 m trên thực địa



Kiểm tra, ngày 10 tháng 9 năm 2024  
PHÒNG ĐO ĐẠC, BẢN ĐỒ VÀ VIỆN THĂM  
TRƯỞNG PHÒNG

Duyệt, ngày 10 tháng 9 năm 2024  
SỞ TÀI NGUYÊN VÀ MÔI TRƯỜNG  
KT. GIÁM ĐỐC  
PHÓ GIÁM ĐỐC

Nguyễn Thanh Hải

Phan Văn Sơn

Nguyễn Thanh Mai

Phan Xuân Hào



) kèm theo))

# CHÍNH LÝ ĐỊA CHÍNH

(PHỤC VỤ GIAO ĐẤT - DỢT 1)

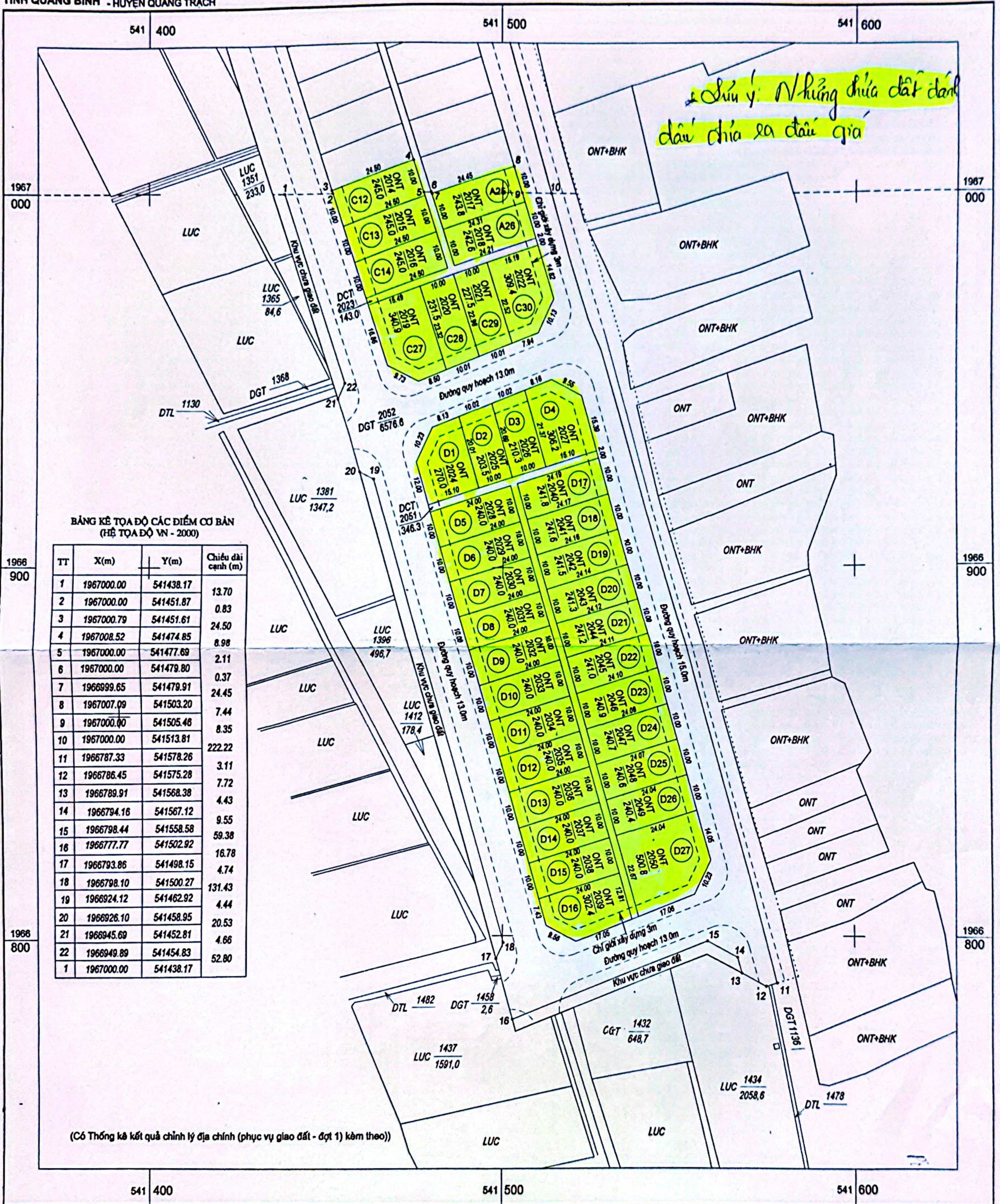
## XÃ QUẢNG PHƯƠNG

(968540-5) - TỜ SỐ 12

TÊN KHU ĐẤT: QUY HOẠCH CHI TIẾT KHU DÂN CƯ PHÍA TÂY THÔN PHÁP KẾ, XÃ QUẢNG PHƯƠNG, HUYỆN QUẢNG TRẠCH, TỈNH QUẢNG BÌNH GIAI ĐOẠN 1

(Kèm theo quyết định giao đất số: /QĐ-UBND ngày tháng năm 2024 của UBND.....)

TỈNH QUẢNG BÌNH - HUYỆN QUẢNG TRẠCH



(Có Thống kê kết quả chính lý địa chính (phục vụ giao đất - đợt 1) kèm theo)

Đo vẽ, ngày 10 tháng 9 năm 2024

Đơn vị đo đạc: TRUNG TÂM PTQĐ HUYỆN QUẢNG TRẠCH

KT. GIÁM ĐỐC

P. GIÁM ĐỐC

Xác nhận, Ngày 10 tháng 9 năm 2024

ĐẠI DIỆN CHỦ ĐẦU TƯ TRUNG TÂM PTQĐ HUYỆN QUẢNG TRẠCH

GIÁM ĐỐC

TRUNG TÂM PHÁT TRIỂN QUỸ ĐẤT HUYỆN QUẢNG TRẠCH

TỈ LỆ 1:1000

Kiểm tra, ngày 13 tháng 9 năm 2024

PHÒNG ĐO ĐẠC, BẢN ĐỒ VÀ VIỆN THĂM TRƯỞNG PHÒNG

TRƯỞNG PHÒNG

Duyệt, ngày 13 tháng 9 năm 2024

SỞ TÀI NGUYÊN VÀ MÔI TRƯỜNG

KT. GIÁM ĐỐC

PHÓ GIÁM ĐỐC



Nguyễn Thanh Hải



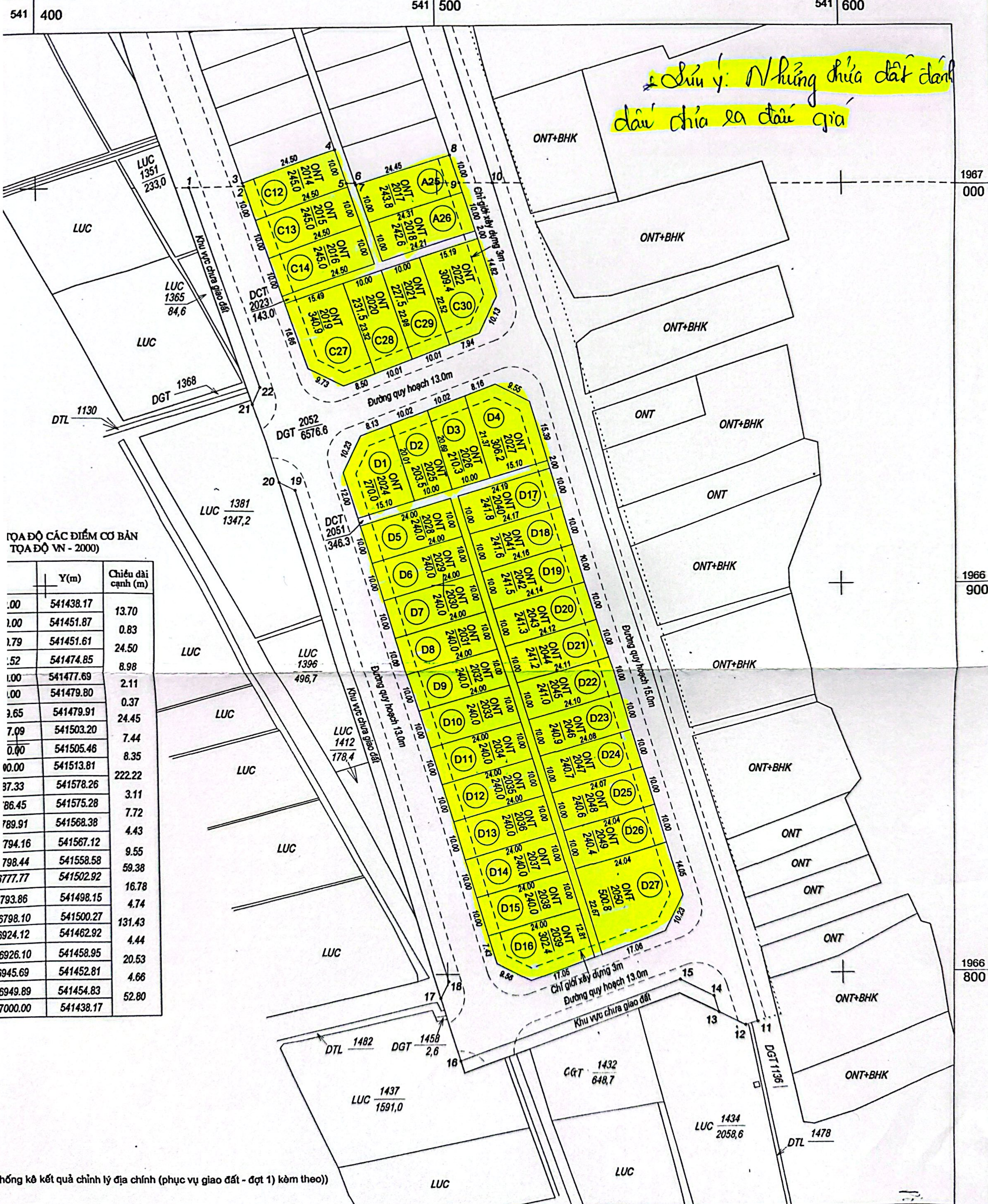
Phan Văn Sơn



Nguyễn Thanh Mai

Phan Xuân Hào

UYÊN QUẢNG TRẠCH



TỌA ĐỘ CÁC ĐIỂM CƠ BẢN  
TỌA ĐỘ VN - 2000

| Y(m)     | Chiều dài cạnh (m) |
|----------|--------------------|
| .00      | 541438.17          |
| 1.00     | 541451.87          |
| 1.79     | 541451.61          |
| .52      | 541474.85          |
| 1.00     | 541477.69          |
| 1.00     | 541479.80          |
| 3.65     | 541479.91          |
| 7.09     | 541503.20          |
| 0.00     | 541505.46          |
| 00.00    | 541513.81          |
| 37.33    | 541578.26          |
| 86.45    | 541575.28          |
| 789.91   | 541568.38          |
| 794.16   | 541567.12          |
| 798.44   | 541558.58          |
| 777.77   | 541502.92          |
| 793.86   | 541498.15          |
| 6798.10  | 541500.27          |
| 3924.12  | 541462.92          |
| 6926.10  | 541458.95          |
| 3945.69  | 541452.81          |
| 56949.89 | 541454.83          |
| 57000.00 | 541438.17          |

Thống kê kết quả chỉnh lý địa chính (phục vụ giao đất - đợt 1) kèm theo)